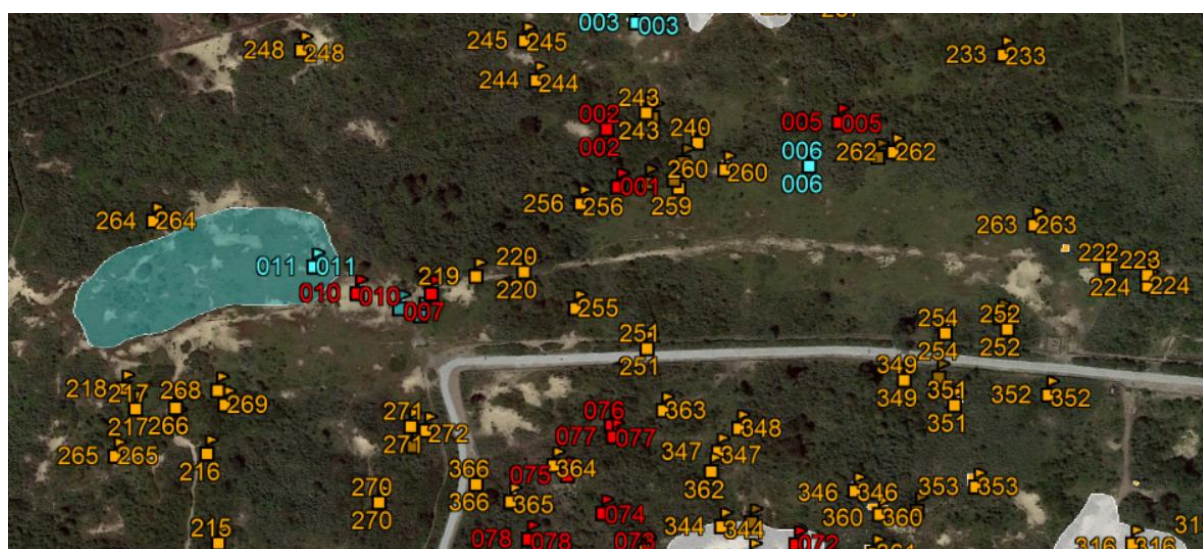


Projectsubsidies Natuur: Bestrijding van exoten in 'Waterwinning Sint-André' te Koksijde (20-000220)

Waterwingebied Sint-André te Koksijde heeft een totale oppervlakte van zo'n 127 hectare en omvat het natuurgebied De Doornpanne. Watermaatschappij Aquaduin, het vroegere IWVA, is eigenaar en beheerder van het gebied. Het waterwingebied behoort volledig tot Habitatrictlijngebied SBZ-H 'BE2500001 - Duingebieden inclusief IJzermondig en Zwin'. We vinden er verschillende Europees beschermde habitattypes die eigen zijn aan de kustduinen. Duinstruweel (natura2000-habitatcode: 2160) neemt het grootste deel van de oppervlakte voor zijn rekening. De meest prominente vertegenwoordiger van dit habitatype is de duindoorn die aanzienlijke delen van het gebied bedekt met een quasi ondoordringbaar kluwen van doornige takken. Tussen deze matrix van duinstruweel vinden we ook mooie stukken duingrasland, ook wel vastgelegde kustduinen met kruidvegetatie genaamd (2130) die jaarrond begraasd worden door ezels en shetlandpony's. Verder weet ook duinstruweel van kruipwilg (2170) zich te handhaven, naast kleine oppervlaktes van wandelende duinen met helmgras (2120). In het zuidwesten werd door het kunstmatig infiltreren van uiterst gezuiverd afvalwater in combinatie met hooilandbeheer een soortenrijke vochtige duinvallei (2190) gecreëerd waar talrijke orchideeënsoorten en het zeldzame kruid parnassia te bewonderen zijn.

Ondanks het volgehouden beheer wordt deze natuurpracht echter bedreigd door de opgang van exotische en niet-streekeigen planten. Vooral het duinstruweel en het duinstruweel van kruipwilg hebben te lijden onder verbossing door onder meer gewone esdoorn, Amerikaanse vogelkers, grauwe en witte abeel. De bestrijding bestond tot nu toe uit het kappen of ringen van deze soorten, waarna de nieuwe scheuten zo veel mogelijk werden afgeslagen in de daaropvolgende jaren. Het werd echter snel duidelijk dat we te maken hebben met taaie klanten die gemakkelijk opnieuw uitlopen na gekapt of geringd te zijn. Er werd daarom beslist om de bestrijding grondiger aan te pakken. In 2020 en 2021 werden de haarden van de te bestrijden bomen en struiken gelokaliseerd en één voor één op kaart gezet met behulp van de in het veld vastgelegde gps-coördinaten. Met deze kaart hebben we een handige tool in handen om nauwgezet elke haard aan te pakken tijdens de uitvoering van de werken.



Locaties van haarden van Amerikaanse vogelkers, gewone esdoorn, grauwe en witte abeel geplot op een satellietbeeld van het waterwinningsgebied

Om de vorming van nieuwe scheuten tegen te gaan worden de exoten gekapt en worden de stronken daarna ook nog uitgefreesd met een stronkenfrees. De abelen daarentegen worden zorgvuldig geringd en daarna opgevolgd om eventuele nieuwe groei tijdig te bestrijden. Deze soorten reageren immers op het kappen door het vormen van talloze worteluitlopers die heel moeilijk te bestrijden zijn. Indien de bomen geringd worden sterven deze geleidelijk aan en worden er veel minder uitlopers gevormd.

Naast de exotenbestrijding in het duinstruweel zal ook een poel geruimd worden in functie van mogelijke vestiging van de soorten rugstreeppad en eventueel kamsalamander alsook om het dichtgroeien van de poel tegen te gaan. Het is de bedoeling om de steeds groeiende sliblaag inclusief begroeiing met grote Lisdodde en riet te verwijderen tot op de minerale bodem. Op deze manier wordt de overschaduw van de poel verminderd en kan de ondiepe oeverzone van de poel sneller opwarmen aangezien de dichte vegetatie van lisdodde en riet het water tijdelijk niet meer zal overschaduw. Al het slib zal worden afgevoerd en verwerkt buiten het waterwingebied.

De subsidie voor dit project bedraagt maximaal 43 799,35 euro en komt ten laste van het MINA-fonds van de Vlaamse Gemeenschap en het Europees Landbouwfonds voor Plattelandsontwikkeling.

Verantwoordelijke uitgever: Thomas Rogier (Aquaduin)
E-mailadres: thomas.rogier@aquaduin.be

Met de steun van ELFPO
www.vlaanderen.be/pdpo



RURAALNETWERK.be

Europees Landbouwfonds voor Plattelandsontwikkeling: Europa investeert in zijn platteland